



PROGETTO FELIPPE

Vivere il futuro

RESIDENZE APOLLO

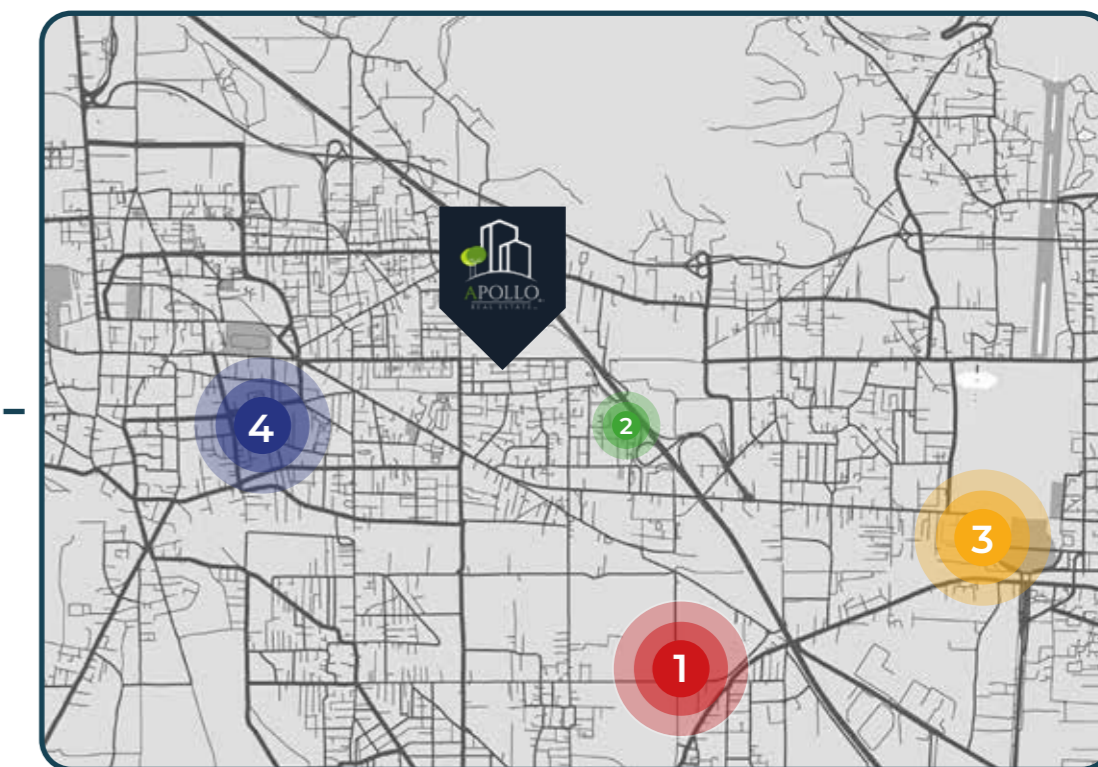
Questi gli aspetti fondamentali che ci hanno spinto a realizzare il progetto Felipe. Il complesso abitativo di sole due ville, sorgerà in prossimità di uno dei principali snodi di collegamento della città di Casapulla: via Sbarra. Posizionate in maniera equidistante dal centro città e dai principali assi di collegamento, sia autostradale che cittadino.

PUNTI DI INTERESSE

- 1_Centro Storico di Casapulla, 10 minuti a piedi
- 2_Svincolo variante Anas, 5 minuti in auto
- 3_Reggia di Caserta, 5 minuti in auto
- 4_Centro Storico di San Prisco, 2 minuti in auto



Casapulla, via Vincenzo Cardella



Casapulla, Caserta - Inquadramento

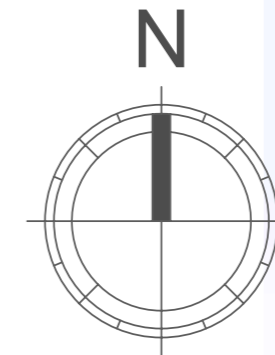


IL PROGETTO

Il complesso abitativo Felipe, dotato di ampi spazi verdi, sarà articolato in solo due corpi di fabbrica con viali di accesso esclusivi.

Le unità abitative, saranno dotate di numerosi accessori come le telecamere per la videosorveglianza, l'impianto d'illuminazione esterna o le colonnine per la ricarica di automobili e biciclette elettriche. Dal punto di vista costruttivo ogni manufatto sarà dotato di sistemi di isolamento acustico e termico per garantire una adeguata protezione dagli agenti atmosferici, abbattere i costi di gestione dell'energia per il riscaldamento e il raffrescamento estivo e assicurare la privacy dei fruitori.

Gli interni, equilibrati e minimali nella distribuzione, saranno rifiniti con materiali di prima scelta e dotati di sistemi di domotica smart-home. Tali accorgimenti, oltre a impreziosire un già ricco comparto di dotazioni disponibili, renderà l'abitazione completamente gestibile attraverso lo smartphone.





vista sud-est



vista nord-est

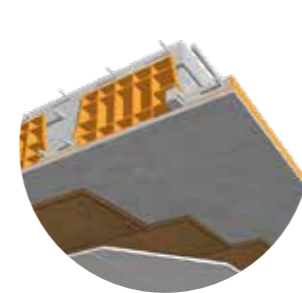


vista nord-ovest



vista sud-ovest

DOTAZIONI DI SERIE



isolamento acustico



isolamento termico

DOTAZIONI OPTIONAL



videosorveglianza



smart-home



colonnine elettrico

PRIMO LIVELLO

via Cardella



SECONDO LIVELLO

via Sbarra

via Cardella



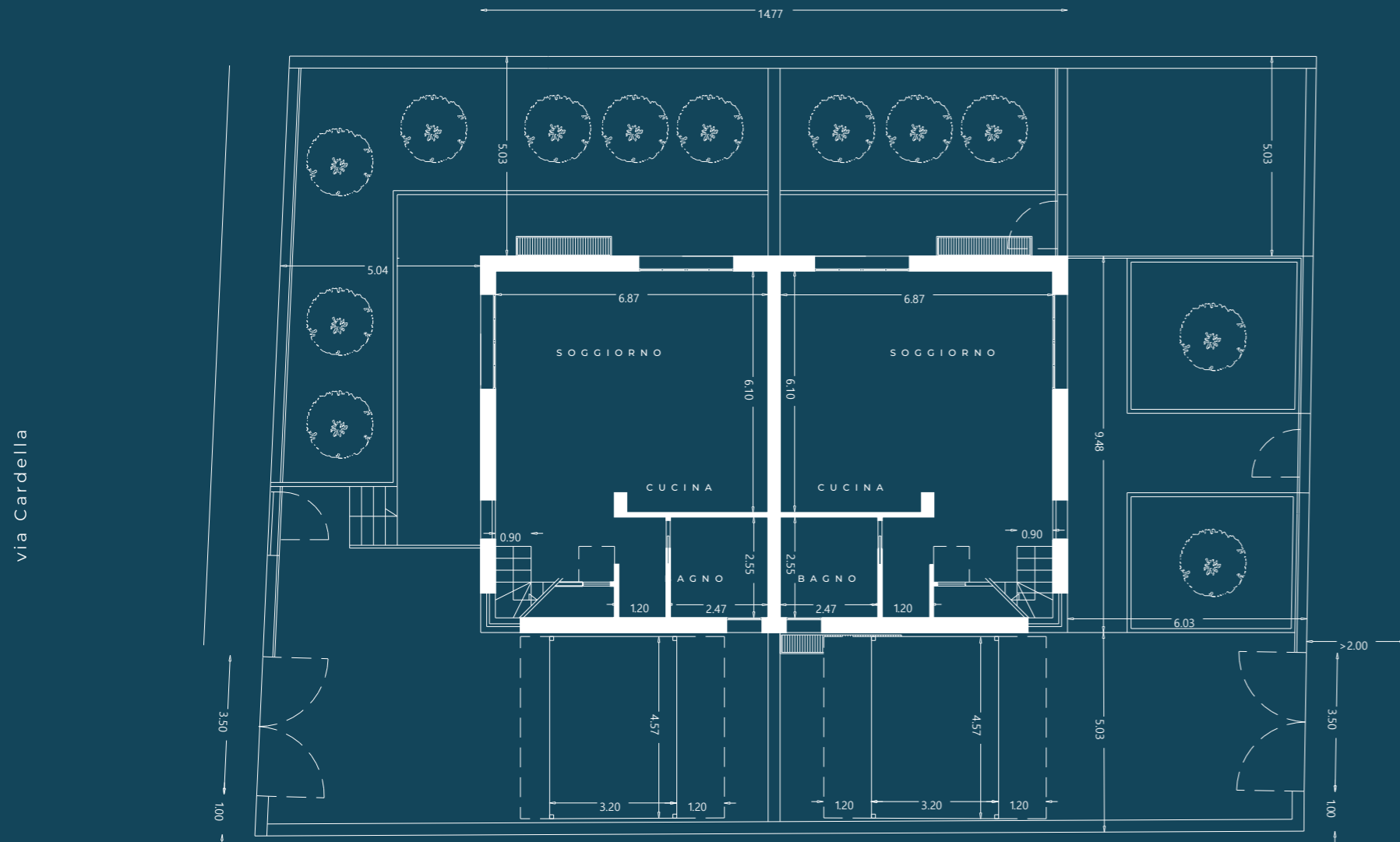
via Sbarra

Apollo Real Estate propone ai propri clienti una gamma di progetti di ville in stile contemporaneo, realizzate esclusivamente in alta classe energetica. Tutte le ville soddisfano le più rigide normative italiane riguardanti il rischio sismico.

Apollo Real Estate consente inoltre la personalizzazione delle residenze in base alle esigenze del cliente, fornendo un servizio completo, dalla progettazione della casa fino alla consegna delle chiavi.

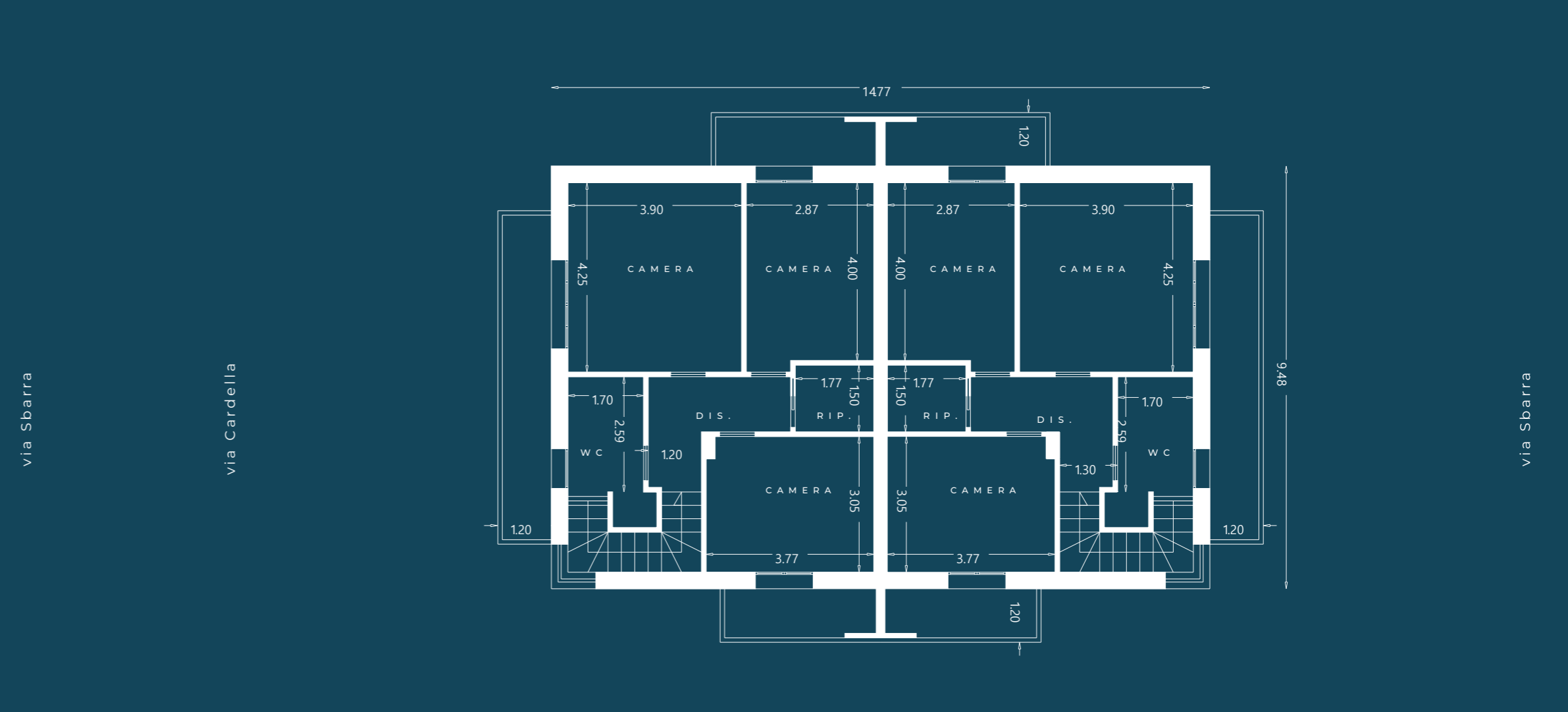
Durante tutto il percorso progettuale e di costruzione il cliente ha sempre l'unico interlocutore, che garantisce la giusta esecuzione e realizzazione della casa.

PRIMO LIVELLO



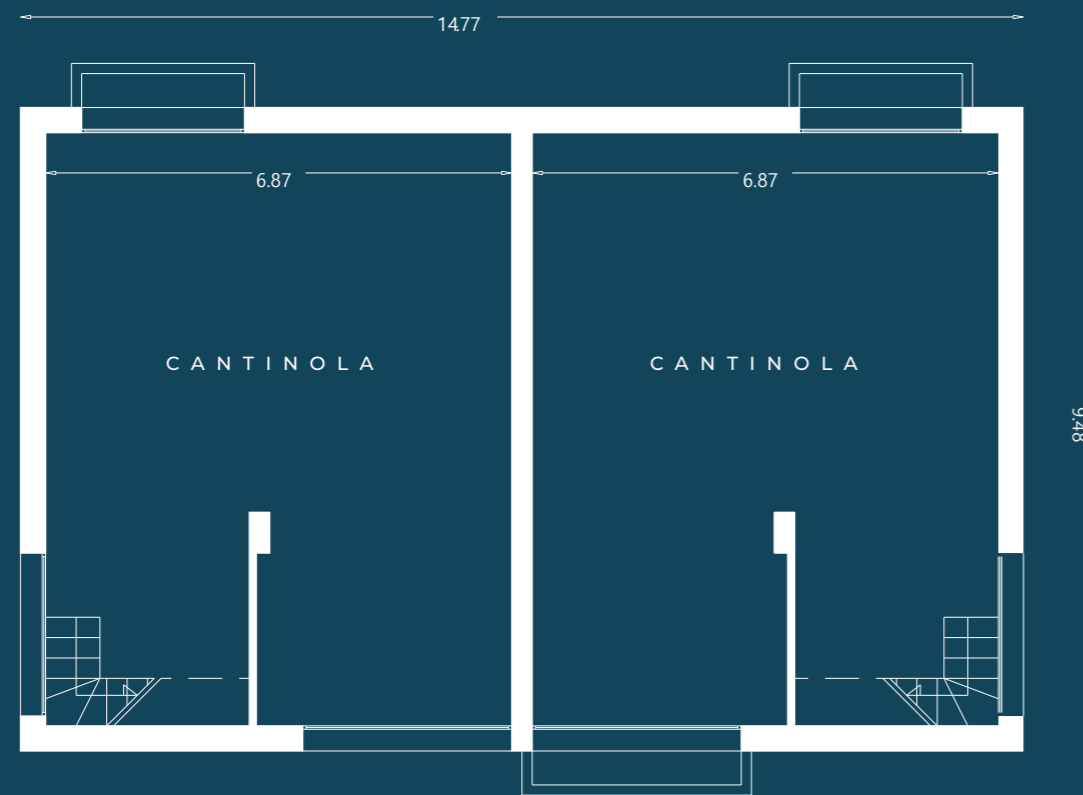
PIANTA

SECONDO LIVELLO



PIANTA

SEMINTERRATO



PIANTA

Via Cardella

Via Sbarra

INTERNI ZONA GIORNO



INTERNI ZONA NOTTE



ESTERNI



L'immagine è puramente a scopo illustrativo. Il gazebo è disponibile su richiesta del committente.

CAPITOLATO



OPERE DI FINITURA

PAVIMENTI

Al piano interrato i pavimenti in c.a. tipo industriale liscio ed elicotterato con spolvero di quarzo. La scelta delle pavimentazioni e dei rivestimenti viene effettuata sulla base di una campionatura disponibile per le scelte dell'acquirente.

I balconi verranno pavimentati con gres del tipo antiscivolo.

RIVESTIMENTI

I bagni principali e secondari (ove previsti) sono rivestiti in ceramica monocottura di 1° scelta o similari su tutte le pareti con altezza variabile da cm. 100 ad 200 circa.

TINTEGGI E VERNICIATURE

Il piano interrato è tinteggiato a calce o lavabile.

I piani terra e primo sono tinteggiati con idropittura lavabile, tinte chiare, a scelta dell'acquirente, a due mani oltre una mano di isolante.

Tutte le opere in ferro in generale sono verniciate con prodotti privi di emissioni tossiche.



CAPITOLATO



ZOCCOLINI E BATTISCOPI

In tutti i locali non rivestiti sono messi in opera zoccolini battiscopa a corredo delle pavimentazioni con altezza di 7/8 cm.

SERRAMENTI ESTERNI

Gli infissi esterni delle residenze sono in acciaio, completi di serramenta con n. 1 chiavi in dotazione per ogni alloggio.

I telai a vetri degli alloggi sono apribili ad anta/ribalta o traslanti scorrevoli, come previsto dal progetto esecutivo, in PVC 5 camere, di spessore adeguato e completi di vetri termici e ferramenta; il tutto a totale scelta e discrezione della Direzione Lavori. I vetri sono del tipo vetrocamera comprensivi di gas argon. Tutti i colori sono a scelta della Direzione Lavori.



IMPIANTO IDRICO SANITARIO E RISCALDAMENTO

I servizi igienici sono serviti da acqua fredda potabile derivante dalla rete di distribuzione interna alimentata dalla rete cittadina e da acqua calda di consumo la cui produzione avviene tramite scaldino a condensazione ad incasso ubicata in ogni villa. Le reti di distribuzione sono in multistrato e coibentate secondo le prescrizioni del DPR412/93.

Le apparecchiature sanitarie e le predisposizioni d'alimentazione e scarico sono le seguenti:
Bagni:

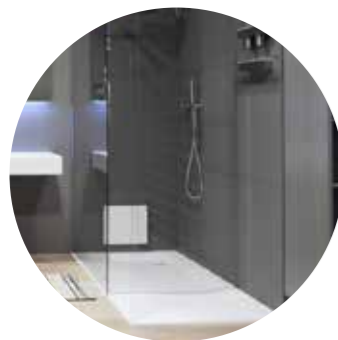
· Water e bidet saranno del tipo a pavimento marca Catalano o similari, con predisposizione lavabo.

La cassetta del wc sarà incassata nel muro completa di apposita placca di scarico.

· Piatto doccia in porcellana - china bianca cm 80 x 80 - 80*100 completo di asta saliscendi per il soffione;



C A P I T O L A T O



Rubinetteria:

· La rubinetteria dei bagni sarà cromata e del tipo marca GABOLI Serie JOY o similari.

Cucine:

· attacchi lavello acqua calda, fredda e scarico;

· attacco e scarico lavastoviglie. Lavanderie:

· sola predisposizione delle adduzioni acqua calda e fredda e relativi scarichi.

L'impianto di riscaldamento sarà dotato di pompa di calore e distribuzione aria calda/fredda con appositi fancoil.



RETE SCARICHI ACQUE NERE

Tutte le reti interne al fabbricato sono in pvc ad innesto o similare installate secondo le indicazioni del Direttore dei Lavori e dotate di tutti i pezzi speciali, ispezioni, ventilazioni, braghe, giunti di dilatazione.

IMPIANTO ELETTRICO

L'impianto degli alloggi è dimensionato da contatori individuali con potenza da 3 KW installati in apposito ed attrezzato locale ubicato nelle ville.

Ogni appartamento sarà predisposto di impianti quali antenna TV - SAT - video-citofono - telefonia e dati. Il numero di punti luce verrà adeguato alle dimensioni degli appartamenti ed alle funzionalità delle stanze e gli interruttori e le placche saranno della BTicino.





apollore2018@gmail.com

335 8307095

apollorealestate.it